



# Listové hnojivá

## WUXAL®

**... skvelý nástroj, ktorý vždy  
skvalitní Vaše úrody!**

**Wuxal® Amino**

**Wuxal® Aminocal**

**Wuxal® Aminoplant**

**Wuxal® Boron Plus**

**Wuxal® Microplant**

**Wuxal® Oilseed**

**Wuxal® Sulfur**

**Wuxal® Super**

**Wuxal® SUS Kalcium**

**Wuxal® SUS Kombi Mg**

**Wuxal® Top P**

**Bezpečné ◆ Kvalitné ◆ Výkonné**

**Súčasťou moderných pestovateľských technológií je okrem iného i listová výživa. Stáva sa tak dôležitou a často celkom nevyhnutnou aplikáciou, prispievajúcou k dosiahnutiu jednak špičkových úrod, ale hlavne vysokej kvality konečnej poľnohospodárskej produkcie. Listové hnojivá radu Wuxal majú mnoho praktických výhod a predností, medzi ktoré patrí:**

◆ **Všetky stopové prvky sú viazané v chelátovej forme (EDTA)**

Chráni stopové prvky pred nežiadúcimi chemickými väzbami v roztoku (nedochádza k ich blokovaní) avšak rastlinami sú v tejto podobe veľmi ľahko prijímané.

◆ **V hnojivách je obsiahnutý nadbytok chelalizačného činidla**

- čím sa znižuje tvrdosť vody určenej pre aplikácie, keďže vo vode vyskytujúci sa vápnik, či železo sa viaže do chelátových väzieb a sú prístupné pre rastliny ako živiny,
- slúži k neutralizácii postrekového roztoku. Výsledkom je zabezpečenie optimálneho pH postrekovej kvapaliny a úplne bezproblémová miešateľnosť s prípravkami na ochranu rastlín a zároveň tým i bezpečnosť pre ošetrované plodiny.

◆ **Moderná formulácia - suspenzný koncentrát**

Bežne používané tekuté hnojivá obsahujú také množstvo prvkov, ktoré je dané ich fyzikálnou rozpustnosťou vo vode. Suspenzné hnojivá Wuxal SUS sú schopné prijať výrazne väčšie množstvo živín. S obsahom vody iba 15 %, slúžiacej ako rozpúšťadlo pre 85 % živín, umožňujú tieto vysoko koncentrované hnojivá jednoduchú manipuláciu, šetria náklady na prepravu a tiež majú jednoduché dávkovanie. Po pridaní do postrekového roztoku sa vďaka veľmi rýchlej rozpustnosti homogénne rozmiestnia do celého objemu nádrže postrekovača.

◆ **Listové hnojivá Wuxal obsahujú špeciálne adjuvanty**

- zlepšujú príľnavosť postrekového roztoku k povrchu listov, súčasne sa tým zvyšuje i rovnomernosť pokrytia listovej plochy,
- ktoré chránia živiny pred zmyvom dažďom a nadmerne rýchlemu odpareniu,
- ktoré po zaschnutí postreku na listoch umožňujú čerpanie živín z tenkej vrstvičky filmu, čím sa predlžuje doba, počas ktorej sú živiny pre rastliny prístupné a tak sa zvyšuje efektívnosť využitia Wuxalov.

◆ **Pri výrobe hnojív sú použité iba najkvalitnejšie suroviny**

Listové hnojivá Wuxal obsahujú malé množstvá balastných látok a nežiadúcich prvkov (napr. chlóru). Preto sú ľahko prijímané rastlinami a súčasne sú bezpečné pre ošetrované plodiny.





**Wuxal® Amino** je novo vyvinutý kvapalný organický biostimulant pre rýchlu revitalizáciu stresovaných rastlín. **Wuxal® Amino** je organický biostimulant, ktorý obsahuje 9 % organicky viazaného dusíka a je plne využiteľný rastlinami. **Wuxal® Amino** obsahuje aminokyseliny (766 g.l<sup>-1</sup>) ako aj polypeptidy. Obsahuje najmä prolín, alanín, glycín, treonín a množstvo rôznych iných aminokyselín. Pre extrémne vysokú príľnavosť ako aj zmáčaciu schopnosť je **Wuxal® Amino** schopný stabilizovať alebo dokonca zvyšovať účinnosť pesticídov. **Wuxal® Amino** má byť používaný v prvom rade pre listové hnojenie, ale môže byť tak isto používaný na kvapkovú závlahu. Organický dusík je získaný z prírodných peptidov a voľných aminokyselín.

Vyrobený z vedľajších produktov živočíšneho pôvodu (materiál 3. Kategórie) technológiou podľa nariadenia (ES) č. 1069/2009.

pH koncentrátu: 7,5

Balenie: 10 litrov (12,6 kg)

Plodina	Aplikácie, dávkovanie
Jadroviny	4x, v štádiu zeleného púčika, kvety v štádiu „balónu“ pred kvitnutím, začiatok kvitnutia, 1 aplikácia po zbere. Dávka 3-5 l.ha <sup>-1</sup>
Kôstkoviny	3x, pred kvitnutím, po opade kvetných lupienkov. Dávka 3-5 l.ha <sup>-1</sup>
Čerešne	4x, plody sa sfarbiajú do žltá, plody sa sfarbiajú do červena. Dávka 3 l.ha <sup>-1</sup>
Slivky	4x, ošetrovanie proti šarke sliviek (plum pox virus) v čase opadu kvetných lupienkov a v 30 dňových intervaloch. Dávka 5-10 l.ha <sup>-1</sup> (1%)
Jahody	4x, po výsadbe v aplikácii spolu s prípravkami proti sivej hnilobe. Dávka 3 l.ha <sup>-1</sup>
Zelenina	3-4x, 2-3 týždne po výsadbe alebo po vzídení resp. opakovať v 14 dňových intervaloch. Dávka 3-5 l.ha <sup>-1</sup>
Vinič	3-4 aplikácie pred a po kvitnutí. Dávka 3-5 l.ha <sup>-1</sup>
Škôlky	aplikovať podľa aktuálnej potreby v čase rozmnožovania odrezkami. Dávka 250-300 ml / 100 l vody.
Skleníky fóliovníky	3-5 aplikácií v štádiách nízkych nárokov na výživu. Dávka 250-300 ml / 100 l vody.
Cukrová repa	3x, v aplikácii spolu s postemergentnými herbicídmi. Dávka 2-3 l.ha <sup>-1</sup>
Zemiaky	3x, v aplikácii spolu s postemergentnými herbicídmi Dávka 2-3 l.ha <sup>-1</sup>
Obilniny	2-3x, aplikácie v aplikácii spolu s fungicídmi Dávka 2-3 l.ha <sup>-1</sup>



## Použitie Wuxalu® Amino



Vinič



Cibuľa



Jabľaň



Špeciálne listové hnojivo vo forme roztoku s vysokým obsahom vápnika (15%), obsahujúce plne chelatizované stopové prvky Mn (0,5%) a Zn (0,5%) a polypeptidický adjuvant (zmes prírodných aminokyselín). Wuxal Aminocal je určený na preventívne použitie, aj na zabránenie akútneho nedostatku vápnika. Vzhľadom k špeciálnej formulácii je vápnik rýchlo prijímaný listami a stopkou plodov. Toto hnojivo doporučujeme používať pre predzberové použitie v ovocných sadoch, jahodách, zelenine a viniči hroznorodom proti príznakom z nedostatku vápnika a skladovým chorobám.

**Miešateľnosť:** Wuxal Aminocal je miešateľný s bežne používanými pesticidmi, napriek tomu doporučujeme urobiť pred použitím skúšku miešateľnosti. Nie je miešateľný s Wuxal SUS Kombi Mg a Wuxal SUS Boron a ďalej ho nemôžeme miešať s látkami vykazujúcimi alkalickú reakciu. Wuxal Aminocal je najvhodnejšie aplikovať skoro ráno, po večer alebo keď je zamračené.

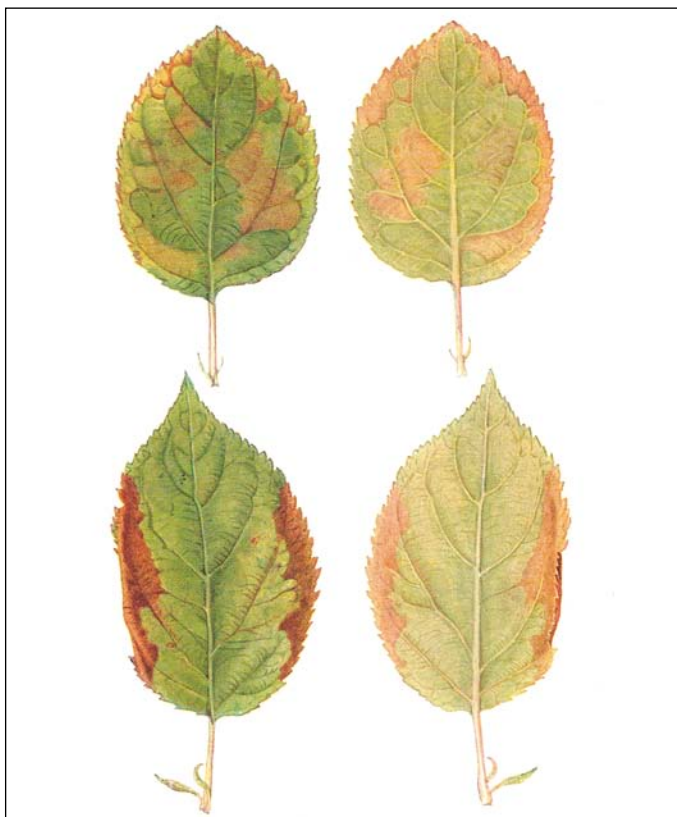
**Upozornenie:** V prípade potreby ošetrovania jadrovín proti nedostatku vápnika začiatkom vegetácie doporučame používať skôr Wuxal SUS Kalcium, ktorý je lepšie znášaný, ako Wuxal Aminocal.

**pH koncentráty:** 4,0

**Balenie:** 20 l

Plodina	Aplikácie, dávkovanie
Jadroviny	Proti chorobám z nedostatku vápnika aplikujeme 3-4x od začiatku augusta, resp. 3-5 týždňov pred zberom v dávke 5-10 l.ha <sup>-1</sup> (min. 600 l vody) v intervaloch minimálne 8 dní - s ohľadom na citlivosť odrody, násadu a veľkosť plodov. Dôležité je hlavne posledné ošetrovanie cca 14 dní pred zberom.
Čerešne, višne	2-3x v dávke 5 l.ha <sup>-1</sup> po cca 10 dňoch v dobe 6-8 týždňov pred zberom.
Slivky	4x, po prvýkrát ihneď po odkvitnutí a ďalej po 30, 60 a 90 dňoch v dávke 5 l.ha <sup>-1</sup> .
Vinič hroznorodý	Prvýkrát po odkvitnutí. Proti predčasnému vädnutiu strapiny sa ošetruje tesne pred alebo po začiatku zamäkávania 2-3x v intervale 7-10 dní, naposledy cca 14 dní pred zberom. Dávka 5 l.ha <sup>-1</sup> .
	Polné kultúry 5 l.ha <sup>-1</sup> . Pod fóliou alebo sklom 200-250 ml/100 l vody.
	Paradajky, paprika - prvýkrát 10 dní po nasadení plodov až do doby tesne pred zberom v 7-10 denných intervaloch.
Zelenina	Uhorky - od začiatku plodnosti opakovať v intervale 14 dní Šalát, čínska kapusta, karfiól - od začiatku tvorby hlávky 1x týždenne.
	Zeler, ružičkový kel - jedna aplikácia cca 5-7 týždňov pred zberom, postrek musí zasiahnuť „srdiečko“.

## Príznaky nedostatku vápnika



Jabloň (príznaky na listoch)



Uhorka



Jabloň (príznaky na plodoch)



Wuxal Aminoplant je kvapalný, organický biostimulant obohatený o N, P, K živiny. Obsahuje bioaktívne zložky a veľké množstvo rastlinných aminokyselín, ktoré povzbudzujú prirodzené obranné mechanizmy rastlín proti patogénom prostredia pôsobiacich v pestovateľských systémoch. Regenerácia rastlín po strese (mráz, sucho, výsadba...) prebieha za prispenia biostimulantu efektívnejšie, čo sa prejavuje lepším rastom koreňov a vitalitou ošetrovaných jedincov. Foliárna aplikácia je možná s pesticídmi a zvyšuje ich adjuvantný účinok. Prípravok sa vynikajúco vstrebáva aj koreňmi čo umožňuje jeho využitie pri aplikácii zálievkou počas výsadby a presádzania sadeníc. Moderný produkt využívajúci nové poznatky z výživy a fyziológie rastlín, šetrný k životnému prostrediu, zvyšujúci kvalitu a výnos pestovaných plodín.

**Miešateľnosť:** Wuxal Aminoplant je miešateľný s bežne používanými pesticídnymi prípravkami. V každom prípade však odporúčame vykonať pred prvým použitím test na miešateľnosť pre zvýšenie istoty. Na dosiahnutie lepšieho účinku listového hnojenia by sa aplikácie mali robiť skoro ráno, po večer alebo počas oblačného počasia. Aplikáciu kvapaliny aplikujte hneď po príprave.

**pH koncentráty:** 4,0

**Balenie:** 20 l

Plodina	Aplikácie, dávkovanie
Závlaha do brázdy	Aplikované s 3-4 závlahami; Dávka 15-25 l.ha <sup>-1</sup>
Kvapková závlaha	Aplikované s 3-4 závlahami; Dávka 10-15 l.ha <sup>-1</sup>
Listové hnojenie Poľné plodiny Zelenina	V spojení s aplikáciou pesticídov pre zlepšenie príľnutia na povrch rastlín; Dávka 2-3 l.ha <sup>-1</sup>
Jadroviny	1. aplikácia plné kvitnutie; 2. aplikácia tvorba plodov; 3. aplikácia júnový opad plodov; 4. aplikácia Dávka 2 l.ha <sup>-1</sup>
Kukurica osivová	Aplikácia v štádiu 7-8 listov; Dávka 2 l.ha <sup>-1</sup>
Kôstkoviny	1. aplikácia začiatok kvitnutia; 2. aplikácia opad korunných lupeňov; 3. aplikácia po prvom opade plodov Dávka 2 l.ha <sup>-1</sup>
Jahody	aplikácie vo fáze skorý jarný rast, kvitnutie, tvorba plodov; Dávka 2 l.ha <sup>-1</sup>
Vinič	1. aplikácia štádiom 5-6 listov; 2. aplikácia pred kvitnutím; 3. aplikácia po tvorbe bobúľ Dávka 2 l.ha <sup>-1</sup>
Závlaha postrekom Športové trávniky Golfové trávniky Výroby trávnikov	Aplikovať mesačne na podporu rastu koreňov Ak sa aplikuje postrekovačom, použite minimálnu dávku vody 1 000 l.ha <sup>-1</sup> Dávka 250 ml/100 m <sup>2</sup>
Okrasné rastliny a škôlky	aplikuje sa iba zálievkou na pôdu v koncentrácii 0,1 %
Stromy - výsadba	10 litrov 0,2 % roztoku na výsadbovú jamu
Sadenice s holými koreňmi	Pred výsadbou ponorte do čerstvo pripraveného 1 % roztoku, aby ste podporili rast koreňov.



## Použitie Wuxalu® Aminoplant



Sója



Jabloň



Mrkva



Pšenica



WUXAL Boron Plus je vysokokoncentrované bórové hnojivo obsahujúce plne chelatizované mikroživiny pre plodiny s vysokým nárokom na obsah bóru ako je cukrová repa, repka olejná, ovocie a zelenina.

WUXAL Boron Plus vďaka Xtra Uptake technológii vyrovnáva hodnotu pH aplikačného roztoku na mierne kyslé. Vďaka integrovanému komplexu zmäkčovania vody je použiteľný až do 40° dH (stupeň tvrdosti vody).

**Miešateľnosť:** Wuxal Boron Plus je miešateľný s bežne používanými pesticídmi, napriek tomu odporúčame urobiť pred použitím skúšku miešateľnosti.

**Balenie:** 10 l, 100 l

Plodina	Aplikácie, dávkovanie
<b>Repa cukrová</b> pre vyššiu úrodu cukru a na podporu odolnosti proti suchej hnilobe a hnilobe srdiečka repy	1. fáza 4-6 listov 2. krátko pred zapojením porastu Dávka 1,0 - 2,0 l.ha <sup>-1</sup> .
<b>Repka olejná</b> pre vyššiu úrodu oleja a na podporu dobrého vývinu šesťúľ a semien	1. predlžovací rast 2. v štádiu butonizácie až do začiatku kvitnutia Dávka 1,0 - 2,0 l.ha <sup>-1</sup> .
<b>Kukurica</b> pre zvýšenie výnosu ako aj kvality úrody kukurice	1. v období 4-5 listov 2. na začiatku predlžovacieho rastu Dávka 1,0 - 2,0 l.ha <sup>-1</sup> .
<b>Slničnica</b> pre zvýšenie výnosu	1-2 aplikácie pred kvitnutím Dávka 1,0 l.ha <sup>-1</sup> .
<b>Jadroviny</b> podpora kvitnutia a zvýšenie jemnosti šupky plodov	1. počas kvitnutia 2. štádium rastu 3. po zbere Dávka 1,0 l.ha <sup>-1</sup> .
<b>Kôstkoviny</b> Pre lepšie nasadenie kvetov a podporu kvitnutia	1. začiatok plného kvetu 2. po zbere Dávka 1,0 - 2,0 l.ha <sup>-1</sup> .
<b>Vinič hroznorodý</b> Proti opadu kvetov a mladých plodov viniča	1. pred kvitnutím 2. na konci kvitnutia Dávka 1,0 - 2,0 l.ha <sup>-1</sup> .
<b>Zelenina</b> (kapusta, mrkva, zeler, fazuľa, hrach, red'kovka, šalát hlávkový) zvýšenie kvality	1. 2-3 týždne po presadení 2. opakovať v 8-10 dňových intervaloch 3. kapusta: v štádiu 4-6 listov, na začiatku tvorby hlávky Dávka 1,0 - 2,0 l.ha <sup>-1</sup> .

## Príznaky nedostatku bóru



Vinič



Kukurica



Cukrová repa



Hruška





Špeciálne listové hnojivo s vysokým obsahom mikroprvkov určené pre cieleňú výživu intenzívne pestovaných plodín. Všetky živiny sú pre rastliny okamžite prístupné. Preto je toto hnojivo vhodné pre odstránenie akútneho nedostatku živín a pre preventívne použitie. Množstvo živín, ktoré obsahuje, zodpovedá fyziologickým potrebám intenzívne pestovaných rastlín.

**Miešateľnosť:** Wuxal Microplant je miešateľný s bežne používanými prípravkami na ochranu rastlín, i napriek tomu odporúčame vykonať skúšku miešateľnosti pred začiatkom aplikácie.

**pH koncentráty:** 6,5

**Balenie:** 10 l

Plodina	Aplikácie, dávkovanie
Obilniny	1-2 aplikácie 1. ošetroenie v priebehu steblovania 2. ošetroenie v štádiu klasenia Dávka 0,5-2 l.ha <sup>-1</sup>
Repka	1-2x v období pred kvitnutím. Dávka 1 - 2 l.ha <sup>-1</sup>
Cukrová repa	2x vo fáze od 4 listov repy do zakrytia riadkov. Dávka 1 - 2 l.ha <sup>-1</sup>
Zemiaky	1-2x v období odkvitnutia. Dávka 1 l.ha <sup>-1</sup>
Kukurica	1-2x vo fáze 2 - 6 listov. Dávka 1 l.ha <sup>-1</sup>
Ovocné stromy <sup>1)</sup>	2-3x* období sucha na začiatku leta, dávka 1 l.ha <sup>-1</sup> 4-5x* v strede leta, dávka 1 l.ha <sup>-1</sup> 2-3x* po zbere, dávka 0,5 l.ha <sup>-1</sup>
Vinič	2-3x v období od tvorby bobúľ do fázy mäknutia bobúľ. Dávka 1 l.ha <sup>-1</sup>
Zelenina	3-4x* v období intenzívneho rastu. Dávka 2 l.ha <sup>-1</sup>
Lesné škôlky	1-2x podľa výživného stavu. Dávka 1 l.ha <sup>-1</sup>

**Poznámky:**

<sup>1)</sup> pri slivkách a slivoní je vhodné previesť pred aplikáciou skúšku na citlivosť niektorých odrôd

\* medzi jednotlivými aplikáciami by mal byť interval minimálne 8 - 10 dní

## Príznaky nedostatku niektorých živín



Nedostatok draslíka (kukurica)



Nedostatok zinku (kukurica)



Nedostatok mangánu (pšenica)



Nedostatok draslíka (sója)



Nedostatok mangánu (vinič)





Špeciálne listové hnojivo s obsahom bóru (84 g.l<sup>-1</sup>), mangánu (70 g.l<sup>-1</sup>) a molybdénu (3,5 g.l<sup>-1</sup>) vo forme suspenzie. Svojím zložením, najmä pomerom živín, spĺňa špecifické požiadavky repky olejnej a slnečnice ročnej. Obsahuje mikroživiny okamžite prijateľné cez listy s vysokou účinnosťou a ľahkou manipuláciou. WUXAL® OILSEED zintenzívňuje vývoj repky na jeseň, zlepšuje odolnosť voči mrazu, zlepšuje tvorbu šešúl, znižuje straty šešúl, zvyšuje úrodu a zvyšuje obsah oleja v semenách.

**Miešateľnosť:** WUXAL® OILSEED je miešateľný s väčšinou prípravkov na ochranu rastlín. Odporúča sa najmä v spoločnej aplikácii so sýratými hnojivami keď repka olejná má vysoké požiadavky na síru. Tank-mix s glyfosátmi nie je odporúčaný. Aplikujte najprv glyfosáty a neskôr WUXAL® OILSEED. Napriek tomu, že WUXAL® OILSEED je kompatibilný s mnohými, bežne používanými prípravkami na ochranu rastlín, odporúčame vykonať test miešateľnosti najmä pri prvom použití v takejto zmesi.

**Balenie:** 10 l

Plodina	Aplikácie, dávkovanie
Repka olejná	<ol style="list-style-type: none"><li>1. v priebehu vývoja listov (jesenná aplikácia, štádium 4-6 listov v repke)</li><li>2. na začiatku štádia predlžovacieho rastu stonky</li><li>3. od objavenia sa prvého kvetu až do začiatku kvitnutia.</li></ol> <p>Aby sa dosiahlo optimálne ovlhčenie listov, pri poslednej aplikácii v štádiu kvitnutia je treba aplikovať dostatočné množstvo vody približne 400 l.ha<sup>-1</sup> v zmesi s fungicídmi.</p> <p>Dávka 2 l.ha<sup>-1</sup></p>
Slnečnica	<ol style="list-style-type: none"><li>1. v priebehu štádia tvorby listov</li><li>2. na začiatku predlžovacieho rastu</li></ol> <p>Dávka 2 l.ha<sup>-1</sup></p>

## Príznaky nedostatku niektorých živín



Nedostatok bóru (reпка)



Nedostatok molybdénu (karfiol)



Nedostatok bóru (slničnica)



Wuxal® Sulfur má okrem obsahu dusíka a všetkých stopových mikroživín aj veľmi vysoký obsah síry. Toto zloženie živín je obzvlášť dôležité pre syntézu proteínov, lebo ako síra aj dusík sú obsiahnuté v aminokyselinách, ako je metionín a cysteín. Síry a dusíka sú známe svojim synergickým účinkom na metabolizmus rastlín. Síra je tiež zapojená v odolnosti rastlín voči chorobám. Všetky kationové stopové prvky sú plne a silno chelátované, a preto dobre dostupné pre príjem listami a transport vo vnútri rastliny.

**Miešateľnosť:** Wuxal® Sulfur je miešateľný s väčšinou pesticídov. Pre postrek odporúčame použiť dostatočné množstvo vody 400 l.ha<sup>-1</sup>. Aj keď Wuxal® Sulfur je kompatibilný s väčšinou bežne používaných pesticídov, pri prvom používaní hnojiva odporúčame vykonať skúšku miešateľnosti.

**Upozornenie:** používať iba ak je to uznané za nevyhnutné. Neprekročiť príslušné dávkovanie.

**Balenie:** 20 l

Plodina	Aplikácie, dávkovanie
Repka olejná	2x, v priebehu vývoja listovej plochy (jesenná aplikácia štádiom 4-6 listov pre ozimnú repku olejnú), na začiatku predlžovacieho rastu. Dávka 3-5 l.ha <sup>-1</sup>
Obilniny (ozimná pšenica, ozimný jačmeň)	2x, odnožovanie začiatok predlžovacieho rastu až do prvého kolienka. Dávka 3-5 l.ha <sup>-1</sup>
Kukurica	2x, štádiom 4-6 listov, štádiom 10 listov. Dávka 5 l.ha <sup>-1</sup>
Cukrová repa	2x, štádiom 4-6 listov, štádiom 6-8 listov. Dávka 3-5 l.ha <sup>-1</sup>
Hľubová zelenina	2x, štádiom 6-8 listov, opakovať po 10 dňoch. Dávka 3-5 l.ha <sup>-1</sup>
Cibuľa, cesnak	2x, 5 alebo viacero listov viditeľných, začiatok tvorby cibule. Dávka 3-5 l.ha <sup>-1</sup>
Špenát	2x, v priebehu vývoja listov (hlavného výhonku) dva týždne pred zberom. Dávka 5 l.ha <sup>-1</sup>
Šalát	2x, v priebehu vývoja listov (hlavného výhonku) dva týždne pred zberom. Dávka 3-5 l.ha <sup>-1</sup>

Pri aplikácii na repku olejnú a hľubovú zeleninu odporúčame aplikovať zmes hnojiva Wuxal® Sulfur s 3-5 l.ha<sup>-1</sup> a hnojiva Wuxal® Oilseed. Neodporúčame aplikovať v priebehu kvitnutia alebo dozrievania.

## Príznaky nedostatku síry



Repka



Repka



Pšenica





**Základné kvapalné listové hnojivo s veľmi nízkym obsahom chlóru pre použitie v poľných plodinách, v zeleninárstve, v chmeli, v okrasných rastlinách, ovocných drevinách, viniči a v škôlkach. Obsahuje kompletne spektrum dôležitých makroprvkov a stopových prvkov. Používa sa na listovú aplikáciu a prípadne aj do pôdy. Všetky mikroživiny sú v chelátovej väzbe a sú preto rastlinami ľahko prijímané. Pre jeho výbornú znášanlivosť rastlinami je vhodný pre aplikáciu i v najdôležitejších množiteľských porastoch a okrasnom záhradníctve.**

**Miešateľnosť:** Hnojivá Wuxal sú miešateľné s väčšinou bežných fungicídov a insekticídov, napriek tomu je vhodné prípadne zmesi konzultovať priamo s výrobcami daných pesticídov. Nedoporučujeme ich používať v zmesi so silne alkalickými postrekmi typu bordeauxské alebo sírovápenaté zmesi a s polysulfidmi. U okrasných rastlín doporučujeme najskôr overiť zmes Wuxal + pesticíd na citlivých podmienkach.

**pH koncentráty:** 5,5; 1% roztok vo vode má pH cca 6,5

**Balenie:** 20 l, 200 l

Plodina	Aplikácie, dávkovanie
Obiloviny, cukrová repa, repka olejná, zemiaky, kukurica	Súčasne s bežnými pesticídmi. V priebehu celej vegetácie s intervalom medzi postrekmi 14 dní. Dávka 3-5 l.ha <sup>-1</sup> .
Uhorky, paradajky, paprika	2x pred kvetom, 3-4x v čase plodnosti s odstupmi 14 dní. Dávka 5ml/10 m <sup>2</sup> .
Hľúbovitá zelenina, šalát	4x, prvýkrát po výsadbe a ďalej v 10 dňových intervaloch. Dávka 0,1-0,2 %.
Mrkva	6x, aplikácia v 14 dňových intervaloch. Dávka 5ml/10 m <sup>2</sup> .
Cibuľa, melóny	4x, prvýkrát mesiac po vzídení, ďalej v dvojtýždňových intervaloch. Dávka 5 l.ha <sup>-1</sup> .
Skleníky	Samostatne alebo spoločne s pesticídmi podľa rastových fáz. Dávka 0,1-0,2 %.
Hydroponia	Podľa veku a druhu pestovanej rastliny. Dávka 0,05-0,2 %.
Ovocné dreviny, vinič hroznorodý	Súčasne s bežnými pesticídmi. Dávka 0,3 %.
Škôlky ovocných a okrasných rastlín	V najmladších rastových štádiách (po vytvorení pravých listov). Dávka 0,1 %, neskôr 0,2 %, postrek alebo zálievka; 0,05 % rosením (môže sa pri každej zálievke).
Chmeľ	Súčasne s bežnými pesticídmi. Dávka 3-5 l.ha <sup>-1</sup> alebo 0,15 % + Wuxal SUS Kombi Mg.
Jahody	Aplikácia 1x týždenne. Dávka 0,1-0,2 %.



## Príznaky nedostatku niektorých živín



Nedostatok železa a zinku (vinič)



Nedostatok mangánu  
(jačmeň)



Nedostatok draslíka  
(cukrová repa)



Nedostatok fosforu (pšenica)



Nedostatok mangánu (hrach)



Vysoko koncentrované suspenzné listové hnojivo s vysokým obsahom vápnika, obsahujúce dusík, horčík a plne chelatizované stopové prvky. Toto hnojivo doporučujeme používať hlavne v ovocných výsadbách, zelenine, viniči hroznorodom a okrasných rastlinách - v plodinách so zvýšenými nárokmi na vápnik. Optimálne množstvo vápnika má priaznivý vplyv na pevnosť bunkových stien, reguláciu príjmu ostatných živín, pozitívne ovplyvňuje rad fyziologických procesov v rastlinách. Oproti bežne používaným roztokom  $\text{CaCl}_2$  je Wuxal SUS Kalcium vďaka optimálnemu pH rastlinami veľmi dobre prijímaný.

**Miešateľnosť:** Hnojiva Wuxal sú miešateľné s väčšinou bežných fungicídov a insekticídov, napriek tomu je vhodné prípadné zmesi konzultovať priamo s výrobcami daných pesticídov. Nedoporučujeme ich používať v zmesi so silne alkalickými postrekmi typu bordauxské alebo sirovoápenaté zmesi a s polysulfidmi. Pri okrasných rastlinách doporučujeme najskôr overiť zmes Wuxal + pesticíd na citlivosť v miestnych podmienkach.

**Balenie:** 10 l, 100 l

Plodina	Aplikácie, dávkovanie
Jadroviny	1-3x, začať po odkvete, potom prejsť na Wuxal Aminocal. Dávka 3-4 l.ha <sup>-1</sup> (menej náchylné odrody). Dávka 6 l.ha <sup>-1</sup> (viac náchylné odrody).
Kôstkoviny	3-4x, 6-8 týždňov pred zberom po cca 10 dňoch. Dávka 5-6 l.ha <sup>-1</sup> .
Vinič hroznorodý	2-3x po odkvete. Aplikácia súčasne s pesticídmi. Dávka 4-5 l.ha <sup>-1</sup> .
Jahody	Súčasne s fungicídmi proti botrytide. Dávka 6 l.ha <sup>-1</sup> .
Paradajky a papriky	Prvýkrát 10 dní po nasadení plodov až do doby tesne pred zberom v 7-10 dňových intervaloch. Dávka 3-6 l.ha <sup>-1</sup> (voľné priestranstvo). Dávka 0,1-0,4 % (pod fóliou či sklom).
Uhorky	Prvýkrát krátko po nasadení plodov, opak. po 14 dňoch. Dávka 0,3-0,5 %.
Šalát, čínska kapusta, karfiol	Prvýkrát krátko po vytvorení hlávky, opakovať 1x týždenne. Dávka 0,3-0,5 %.
Zeler, čakanka, ružičkový kel	Jedna aplikácia 5-7 týždňov pred zberom. Dávka 0,3-0,5 %.

**Príprava aplikačného roztoku:** Hnojivo je potrebné najskôr dôkladne premiešať a potom vliť cez sito do nádrže. Pri rozpúšťaní je potrebné miešadlo udržiavať neustále v činnosti. Možno je i rozmiešanie s vodou priamo v obale alebo v pomocnej nádobe, potom vliť do nádrže a doplniť vodou na stanovený objem. Pri príprave zmesi s pesticídmi sa vždy najskôr do nádrže vmiešava Wuxal a neskôr pesticíd.

## Príznaky nedostatku vápnika



Jabloň



Slničnica



Vysoko koncentrované suspenzné listové hnojivo s vysokým obsahom horčička, obsahujúce dusík, draslík a plne chelatizované stopové prvky. Je vhodné najmä pre aplikáciu do repy cukrovej, kukurice siatej, viniča hroznorodého, zeleniny, zemiakov, obilnín a okrasných rastlín. Doporučuje sa hlavne tam, kde je predpoklad deficitu Mg v rastlinách, tj. na pôdach s jeho nízkou zásobou a v plodinách, ktoré majú zvýšené nároky na horčička. Ošetrovanie má priaznivý vplyv na zvýšenie výnosov a kvalitu zberu.

**Miešateľnosť:** Hnojiva Wuxal sú miešateľné s väčšinou bežných fungicídov a insekticídov, napriek tomu je vhodné prípadné zmesi konzultovať priamo s výrobcami daných pesticídov. Nedoporučujeme ich používať v zmesi so silne alkalickými postrekmi typu bordeauxské alebo sirovápenaté zmesi a s polysulfidmi. Pri okrasných rastlinách doporučujeme najskôr overiť zmes Wuxal + pesticíd na citlivosť v miestnych podmienkach.

**pH koncentráty:** 5,5-6,2; 1% roztok vo vode má pH cca 7,9

**Balenie:** 10l, 100l

Plodina	Aplikácie, dávkovanie
Repa cukrová	3-5x od fázy 4 listov do uzavretia riadkov. Dávka 3-5 l.ha <sup>-1</sup> .
Chmeľ	2-4x, pri zvýšenej potrebe dávkovania zinku môže byť použitý v zmesi so síranom zinočnatým. Dávka 0,15-0,3 %.
Vinič hroznorodý	5x súčasne s bežnými pesticídmi. Dávka 3-5 l.ha <sup>-1</sup> .
Zelenina	Dávka 0,05-1 %.
Zemiaky	1. začiatkom tvorby púčikov 2. začiatkom kvitnutia 3. 14 dní potom Dávka 3-5 l.ha <sup>-1</sup>
Kukurica	3x medzi fázou 2-11 listov. Dávka 3-5 l.ha <sup>-1</sup> .
Obilniny	2-4x v období odnožovania až do klasenia. Dávka 3-5 l.ha <sup>-1</sup> .
Ovocie	2-3x, prvýkrát v rastovej fáze tesne pred vytvorením ružového púčika. Po odkvitnutí doporučuje prejsť na Wuxal SUS Kalcium. Dávka 3-5 l.ha <sup>-1</sup> .
Okrasné rastliny	Dávka 0,05-1 %.

**Príprava aplikačného roztoku:** Hnojivo je potrebné najskôr dôkladne premiešať a potom vliť cez sito do nádrže. Pri rozpúšťaní je potrebné miešadlo udržiavať neustále v činnosti. Možno je i rozmiešanie s vodou priamo v obale alebo v pomocnej nádobe, potom vliť do nádrže a doplniť vodou na stanovený objem. Pri príprave zmesi s pesticídmi sa vždy najskôr do nádrže vmiešava Wuxal a neskôr pesticíd.



## Príznaky nedostatku horčíka



Vinič



Jabľoň



Pšenica



Kukurica



Repka





Špeciálne listové hnojivo určené pre všetky intenzívne pestované a špeciálne plodiny so zvýšenou požiadavkou na fosfor, ktorý nemôže byť vykrytý pôdnymi hnojivami. Okrem toho, pridaním dusíka, draslíka a vybraných plne chelatizovaných mikroživín sa predchádza nevyváženej výžive pestovaných plodín. Vysoký obsah fosforu v hnojive umožňuje rýchlu úpravu akútneho nedostatku P a tiež cielene predchádzanie latentného deficitu P. Wuxal Top P obsahuje značný nadbytok chelatizačného činidla a preto roztoky s týmto listovým hnojivom majú vysokú pufrovaciu schopnosť (pH korektor).

**Miešateľnosť:** Wuxal Top P je miešateľný s bežne používanými prípravkami na ochranu rastlín, i napriek tomu odporúčame vykonať skúšku miešateľnosti pred začiatkom aplikácie.

**pH koncentrátu:** 6

**Balenie:** 20 l, 200 l

Plodina	Aplikácie, dávkovanie
Cukrová repa	1-2x vo fáze od 4 listov repy do zakrytia riadkov. Dávka 2 - 4 l.ha <sup>-1</sup>
Kukurica	1-2x vo fáze 2 - 6 listov. Dávka 4 l.ha <sup>-1</sup>
Ovocné stromy	3-4x od fázy kvitnutia až do fázy plodu veľkosti orieška. Dávka 3 l.ha <sup>-1</sup> 4-5x na začiatku leta. Dávka 3 l.ha <sup>-1</sup>
Vinič	2-3x v období od tvorby bobúľ do fázy mäknutia bobúľ. Dávka 2 l.ha <sup>-1</sup>
Zelenina	3-4x v období intenzívneho rastu kultúr. Dávka 4 l.ha <sup>-1</sup>

## Príznaky nedostatku fosforu



Jačmeň



Kukurica



Repka



Vinič



Repka

## Miešateľnosť Wuxalov

	Wuxal® Amino	Wuxal® Aminocal	Wuxal® Aminoplant	Wuxal® Boron Plus	Wuxal® Microplant	Wuxal® Oilseed
Wuxal® Amino		M	N	M	M	N
Wuxal® Aminocal	M		X	X	N	X
Wuxal® Aminoplant	N	X		N	X	N
Wuxal® Boron Plus	M	X	N		X	X
Wuxal® Microplant	M	N	X	X		M
Wuxal® Oilseed	N	X	N	X	M	
Wuxal® Sulphur	M	N	N	M	M	M
Wuxal® Super	N	X	M	M	X	X
Wuxal® SUS Kalcium	M	M	X	X	N	X
Wuxal® SUS Kombi Mg	M	N	X	X	M	M
Wuxal® Top P	N	X	M	M	X	X

M - miešateľné bez obmedzení

N - miešateľné za určitých podmienok

X - nemiešateľné

## Miešateľnosť Wuxalov - pokračovanie

	Wuxal® Sulphur	Wuxal® Super	Wuxal® SUS Kalcium	Wuxal® SUS Kombi Mg	Wuxal® Top P
Wuxal® Amino	M	N	M	M	N
Wuxal® Aminocal	N	X	M	N	X
Wuxal® Aminoplant	N	M	X	X	M
Wuxal® Boron Plus	M	M	X	X	M
Wuxal® Microplant	M	X	N	M	X
Wuxal® Oilseed	M	X	X	M	X
Wuxal® Sulphur		M	N	M	M
Wuxal® Super	M		X	X	M
Wuxal® SUS Kalcium	N	X		N	X
Wuxal® SUS Kombi Mg	M	X	N		X
Wuxal® Top P	M	M	X	X	

M - miešateľné bez obmedzení

N - miešateľné za určitých podmienok

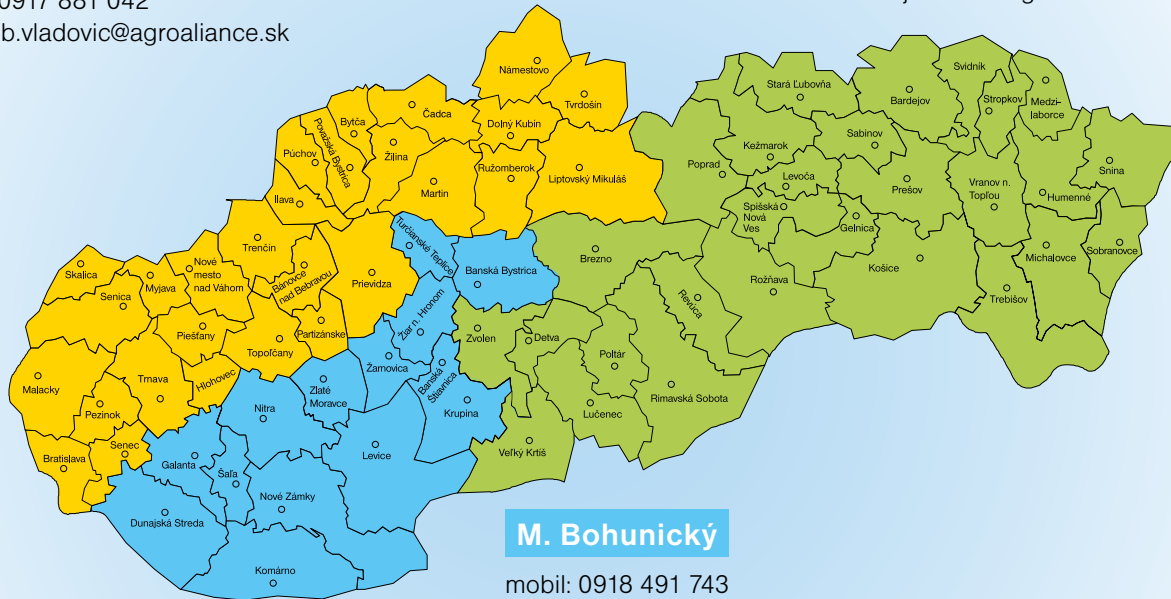
X - nemiešateľné

## B. Vladovič

mobil: 0917 881 042  
e-mail: b.vladovic@agroaliance.sk

## A. Hajdúková

mobil: 0905 526 442  
e-mail: a.hajdukova@agroaliance.sk



## M. Bohunický

mobil: 0918 491 743  
e-mail: m.bohunicky@agroaliance.sk